

SHE

8. Konwencja SHE
Łódź, 19-05-2016
Statystyki rynku
elektrotechnicznego



Platforma statystyk dystrybucji



Statystyki

ZWIĄZEK PRACODAWCÓW DYSTRYBUCJI ELEKTROTECHNIKI SHE

DANE RAPORTY

MOJE KONTO WYLOGUJ

Dystrybutor 1

Miesięczna Sprzedaż

STYCZEŃ		
2014	2015	2016
<input type="text"/>	<input type="text"/>	<input type="text"/>
<input type="button" value="ZATWIERDZ"/>		

Kwartalne Dane

I KWARTAŁ		
	2015	2016
Sprzedaż	<input type="text"/>	<input type="text"/>
Oddziały	<input type="text"/>	<input type="text"/>
Zatrudnienie	<input type="text"/>	<input type="text"/>
<input type="button" value="ZATWIERDZ"/>		

Statystyki

ZWIĄZEK PRACODAWCÓW DYSTRYBUCJI ELEKTROTECHNIKI SHE

DANE RAPORTY

MOJE KONTO WYLOGUJ

Dystrybutor 2

STYCZEŃ		
2014	2015	2016
<input type="text"/>	<input type="text"/>	<input type="text"/>
<input type="button" value="ZATWIERDZ"/>		

I KWARTAŁ		
Sprzedaż	2015	2016
przewody	<input type="text"/>	<input type="text"/>
kable	<input type="text"/>	<input type="text"/>
źródła światła	<input type="text"/>	<input type="text"/>
oprawy	<input type="text"/>	<input type="text"/>
opracje elektryczne	<input type="text"/>	<input type="text"/>
aparatura łącz. i roz.	<input type="text"/>	<input type="text"/>
spanie i umocnienia SN	<input type="text"/>	<input type="text"/>
transformatory i stacje	<input type="text"/>	<input type="text"/>
stopy	<input type="text"/>	<input type="text"/>
kanale i łaty	<input type="text"/>	<input type="text"/>
obudowy i rozdzielnie	<input type="text"/>	<input type="text"/>
pozostałe	<input type="text"/>	<input type="text"/>
RAZEM	<input type="text"/>	<input type="text"/>
Oddziały	<input type="text"/>	<input type="text"/>
Zatrudnienie	<input type="text"/>	<input type="text"/>
<input type="button" value="ZATWIERDZ"/>		

Platforma statystyk - raporty



Statystyki

ZWIĄZEK PRACODAWCÓW BYSTRZYCKI ELEKTROENERGII



DANE RAPORTY

MOJE KONTO WYLOGUJ

TABELE WYKRESY

Dane kwartalne sporządziły z podaniem wartości w roku poprzednim, wartości w roku bieżącym oraz zmiany w %.

PRZEDSIĘBIORSTWO	KWARTALY						2019 TTD	2018 TTD	ZMIANA % TTD
	1 KW 2019	2 KW 2019	ZMIANA %	3 KW 2019	4 KW 2019	ZMIANA %			
Dystrykt 1	158,9	154,8	19,21%	155,3	224,7	9,88%	241,2	209,5	14,1%
Dystrykt 2	156,1	117,0	6,63%	148,2	141,2	6,40%	249,9	266,2	6,6%
Dystrykt 3	80,5	80,0	7,44%	80,7	101,9	11,41%	179,3	195,3	9,0%
Dystrykt 4	82,8	85,9	8,52%	97,2	110,2	13,39%	180,0	200,1	11,2%
Dystrykt 5	68,2	66,1	9,39%	76,9	81,9	17,01%	100,5	101,4	10,4%
Dystrykt 6	60,3	72,9	20,86%	71,2					
Dystrykt 7	60,6	64,1	8,21%	68,0					
Dystrykt 8	39,1	47,5	22,89%	43,8					
Dystrykt 9	47,8	44,0	6,26%	43,7					
Dystrykt 10	29,2	32,9	16,24%	30,3					
Dystrykt 11	10,4	22,6	15,89%	21,9					
Dystrykt 12	9,1	16,2	11,84%	8,3					
RAZEM	621,5	699,5	12,48%	734,3					

Liczba placówek i zatrudnienie w ostatnim kwartale

PRZEDSIĘBIORSTWO	PLACÓWKI XI 2018	PLACÓWKI XI 2019	ZMIANA %	ZATRUDNIENIE XI 2018	ZATRUDNIENIE XI 2019	ZMIANA %
Dystrykt 1	100	107	7,00%	1108	1048	-4,42%
Dystrykt 2	85	88	3,53%	890	617	-6,61%
Dystrykt 3	83	89	9,00%	499	498	0,40%
Dystrykt 4	76	78	-0,63%	777	787	1,29%
Dystrykt 5	62	60	5,46%	543	348	0,89%
Dystrykt 6	56	59	12,86%	347	311	1,19%
Dystrykt 7	38	34	3,03%	384	274	-0,52%
Dystrykt 8	29	30	3,46%	352	251	-0,39%
Dystrykt 9	27	29	7,41%	280	254	-6,71%
Dystrykt 10	23	22	-4,36%	192		
Dystrykt 11	19	19	0,00%	108		
Dystrykt 12	9	9	20,00%	78		
RAZEM	477	499	4,81%	3999		

Sprzedż kwartalna na placówkę i na pracownika

PRZEDSIĘBIORSTWO	SPRZEDAŻ NA PLACÓWKĘ XI 2018	SPRZEDAŻ NA PLACÓWKĘ XI 2019	ZMIANA %	SPRZEDAŻ NA PRACOWNIKA XI 2018	SPRZEDAŻ NA PRACOWNIKA XI 2019	ZMIANA %
Dystrykt 1	2,42	2,49	4,90%	0,218	0,254	-4,42%
Dystrykt 2	1,99	2,04	16,79%	0,346	0,347	6,61%
Dystrykt 3	1,44	1,81	8,20%	0,240	0,252	0,42%
Dystrykt 4	1,74	1,79	0,00%	0,179	0,190	1,29%
Dystrykt 5	1,74	1,68	0,00%	0,215	0,302	0,59%
Dystrykt 6	1,88	1,68	0,00%	0,309	0,301	1,19%
Dystrykt 7	2,86	2,85	17,24%	0,332	0,353	-0,52%
Dystrykt 8	2,07	1,98	7,41%	0,329	0,238	-0,39%
Dystrykt 9	2,31	2,17	0,00%	0,229	0,239	-6,71%
Dystrykt 10	1,79	1,86	-4,36%	0,214	0,239	-4,89%
Dystrykt 11	2,94	3,18	0,00%	0,389	0,331	-7,69%
Dystrykt 12	2,48	2,19	0,00%	0,168	0,149	14,22%
RAZEM	16,43	2,08	1,17%	0,349	0,264	-2,21%

Statystyki

ZWIĄZEK PRACODAWCÓW DYSTRYBUCJI ELEKTROTECHNIKI



DANE RAPORTY

MOJE KONTO

WYLOGUJ

TABELE

Dane kwartalne sprzedaży w rozbiciu na grupy produktowe, (zagregowane dla wszystkich przedsiębiorstw podających dane w rozbiciu na grupy produktowe), z podaniem wartości w poszczególnych kwartałach roku poprzedniego, ze zmianą w %, wartości w poszczególnych kwartałach roku bieżącego i zmiany w %.

Dystrybutor 1 • Dystrybutor 2 • Dystrybutor 3 • Dystrybutor 4 • Dystrybutor 5

GRUPY PROD.	KWARTALY												
	I KW 2015	UDZIAŁ %	I KW 2016	UDZIAŁ %	ZMIANA %	II KW 2015	UDZIAŁ %	II KW 2016	UDZIAŁ %	ZMIANA %	SUMA YTD	ZMIANA YTD %	UDZIAŁ YTD %
przewody	16 300 635	1,7%	8 255 444	19,0%	0,7%	16 300 635	1,7%	18 096 441	1,5%	11,0%	68 943 514	15,3%	1,0%
kable	34 300 635	3,5%	21 554 024	22,9%	1,7%	34 300 635	3,5%	36 423 709	3,0%	6,2%	152 619 184	23,3%	2,7%
źródła światła	32 333 765	3,3%	32 370 593	3,1%	2,6%	32 333 765	3,3%	35 613 002	2,9%	10,1%	171 468 598	3,1%	2,5%
oprawy	31 849 647	3,2%	38 807 170	8,8%	3,1%	31 849 647	3,2%	33 250 760	2,7%	4,4%	169 951 990	11,3%	3,1%
osprzęt elektroinst.	52 663 753	5,4%	63 926 100	6,7%	5,1%	52 663 753	5,4%	67 952 299	5,5%	29,0%	326 259 158	6,6%	5,1%
aparat. łączn. i rozd.	59 409 102	6,1%	75 098 354	17,1%	6,0%	59 409 102	6,1%	71 395 273	5,8%	20,2%	346 344 484	15,7%	5,7%
aparaty i urządzenia SN	69 452 225	7,1%	83 898 538	2,6%	6,7%	69 452 225	7,1%	75 979 425	6,2%	9,4%	392 078 839	2,5%	6,6%
transformatory i stacje	71 930 822	7,3%	83 452 948	0,7%	6,6%	71 930 822	7,3%	84 060 529	6,8%	16,9%	417 671 137	1,0%	7,7%
slupy	102 916 460	10,5%	110 447 468	1,7%	8,8%	102 916 460	10,5%	128 119 100	10,4%	24,5%	585 060 241	2,7%	11,3%
kanały i listwy	155 098 295	15,8%	238 778 948	5,1%	19,0%	155 098 295	15,8%	198 118 965	16,1%	27,7%	1 011 237 306	5,1%	15,3%
obudowy i rozdzielnice	172 903 843	17,6%	288 032 683	6,0%	22,9%	172 903 843	17,6%	278 830 323	22,7%	61,3%	1 497 045 250	5,7%	23,3%
pozostałe	182 365 303	18,6%	215 130 632	6,6%	17,1%	182 365 303	18,6%	200 876 756	16,3%	10,2%	972 228 596	7,7%	15,7%
RAZEM	981 524 484		1 259 752 893	22,1%		981 524 484		1 228 706 581		25,2%	6 109 908 298	6,0%	

Platforma statystyk – wersja mobilna



Statystyki



DANE

RAPORTY

Dane kwartalne sprzedaży z podaniem wartości w roku poprzednim, wartości w roku bieżącym oraz zmiany w %.

PRZEDSIĘBIORSTWO	KWARTAŁY			SUMA YTD	ZMIANA YTD
	I KW 2015	I KW 2016	ZMIANA		
Dystrybutor 1	154,9	184,8	19,27%	389,5	14,1%
Dystrybutor 2	109,7	117,0	6,63%	266,2	6,5%
Dystrybutor 3	86,5	93,0	7,46%	196,3	9,5%
Dystrybutor 4	82,8	89,9	8,52%	200,1	11,2%
Dystrybutor 5	63,2	69,1	9,36%	151,4	13,4%
Dystrybutor 6	60,3	72,9	20,85%	152,2	14,0%
Dystrybutor 7	50,9	55,1	8,21%	132,2	15,1%
Dystrybutor 8	38,7	47,5	22,85%	100,3	22,1%
Dystrybutor 9	41,8	44,0	5,26%	90,0	6,6%
Dystrybutor 10	29,2	33,9	16,24%	67,5	13,5%
Dystrybutor 11	19,9	22,6	13,83%	46,3	10,8%
Dystrybutor 12	9,1	10,2	11,84%	19,6	12,7%
RAZEM	621,9	699,5	12,48%	1515,0	11,7%

Statystyki



DANE

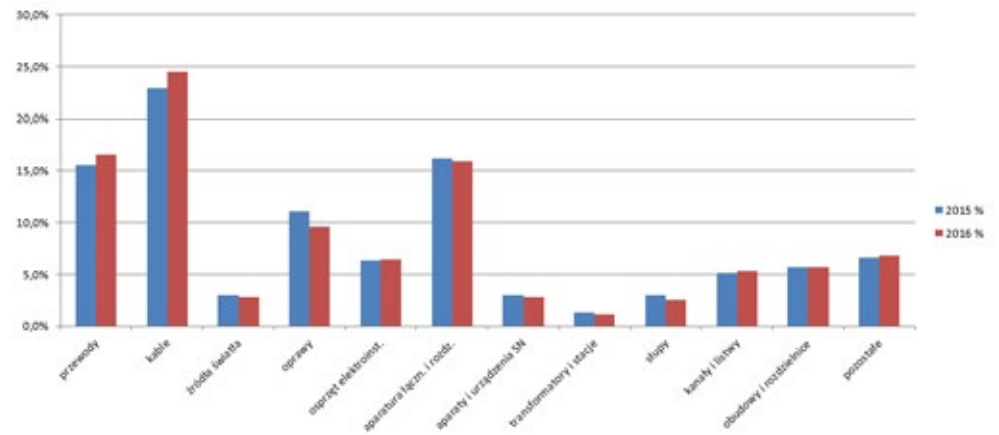
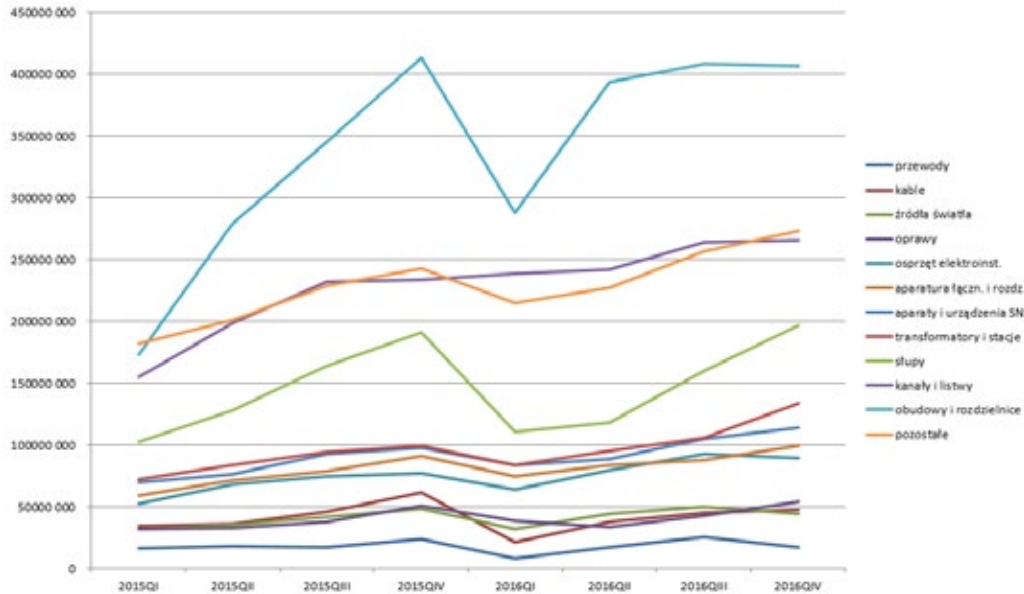
RAPORTY

Dane kwartalne sprzedaży w rozbiciu na grupy produktowe, (zagręgowane dla wszystkich przedsiębiorstw podających dane w rozbiciu na grupy produktowe), z podaniem wartości w poszczególnych kwartałach roku poprzedniego, ze zmianą w %, wartości w poszczególnych kwartałach roku bieżącego i zmiany w %.

Dystrybutor 1 • Dystrybutor 2 • Dystrybutor 3 • Dystrybutor 4 • Dystrybutor 5

GRUPY PRODUKTOWE	KWARTAŁY			UDZIAŁ YTD	SUMA YTD	ZMIANA YTD
	I KW 2015	UDZIAŁ	ZMIANA			
przewody	16 300 635	19,0%	0,7%	11,0%	68 943 514	16,6%
kable	34 300 635	22,9%	1,7%	6,2%	152 619 184	24,5%
źródła światła	32 333 765	3,1%	2,6%	10,1%	171 468 598	2,8%
oprawy	31 849 647	8,8%	3,1%	4,4%	168 951 990	9,6%
osprzęt elektromst.	52 663 753	6,7%	5,1%	29,0%	326 259 158	6,4%
aparat. łączn. i rozd.	59 409 102	17,1%	6,0%	20,2%	346 344 484	15,9%
aparaty i urządzenia SN	69 452 225	2,6%	6,7%	9,4%	392 078 839	2,8%
transformatory i stacje	71 930 822	0,7%	6,6%	16,9%	417 671 137	1,1%
słupy	102 916 460	1,7%	8,8%	24,5%	585 060 241	2,5%
kanały i listwy	155 098 295	5,1%	19,0%	27,7%	1 011 237 306	5,3%
obudowy i rozdzielnice	172 903 843	6,0%	22,9%	61,3%	1 497 045 250	5,7%
pozostałe	182 365 303	6,6%	17,1%	10,2%	972 228 596	6,8%
RAZEM	981 524 484	22,1%		25,2%	6 109 908 298	13,3%

Platforma statystyk - wykresy



Platforma statystyk – producenci?



Czy jest możliwe stworzenie systemu statystyk przez producentów?

